

# Exposition *Wes Anderson*

Exposition à la Cinémathèque française, Paris

du 19 mars au 27 juillet 2025

## ENCAPSULAGE

Nombre d'œuvres/objets à encapsuler : 53

Nombre d'encapsulages : **30**

**On entend par encapsulage tout système de présentation d'une œuvre ou d'un objet dans une boîte plexiglass, sur mesure de ladite œuvre ou permettant d'y mettre plusieurs œuvres de même ensemble. L'encapsulage doit intégrer le système de stabilisation, permettant de caler l'œuvre et éviter les effets de l'électricité statique pour les documents les plus légers (feuilles d'archives notamment).**

Le présent document décrit chaque TYPE d'encapsulage attendu par « lot » d'items.

Pour le Titulaire, un aller-voir sera possible pour chacune des œuvres, courant du mois de janvier 2024. Merci de préciser dans votre dossier la liste des œuvres nécessitant un aller-voir.

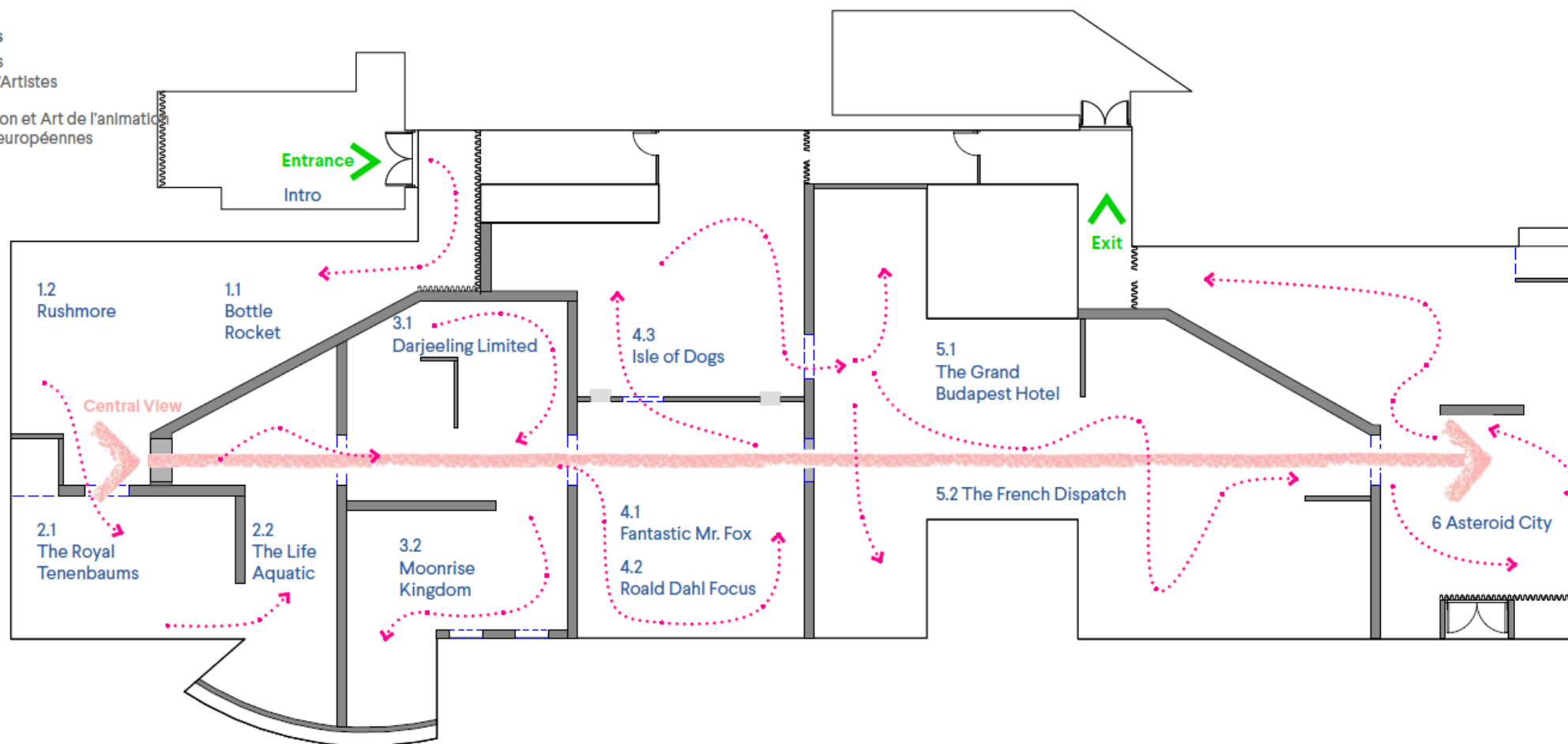
# Parcours scénographique

Concept & Structure

## Proposed Partitions & Route

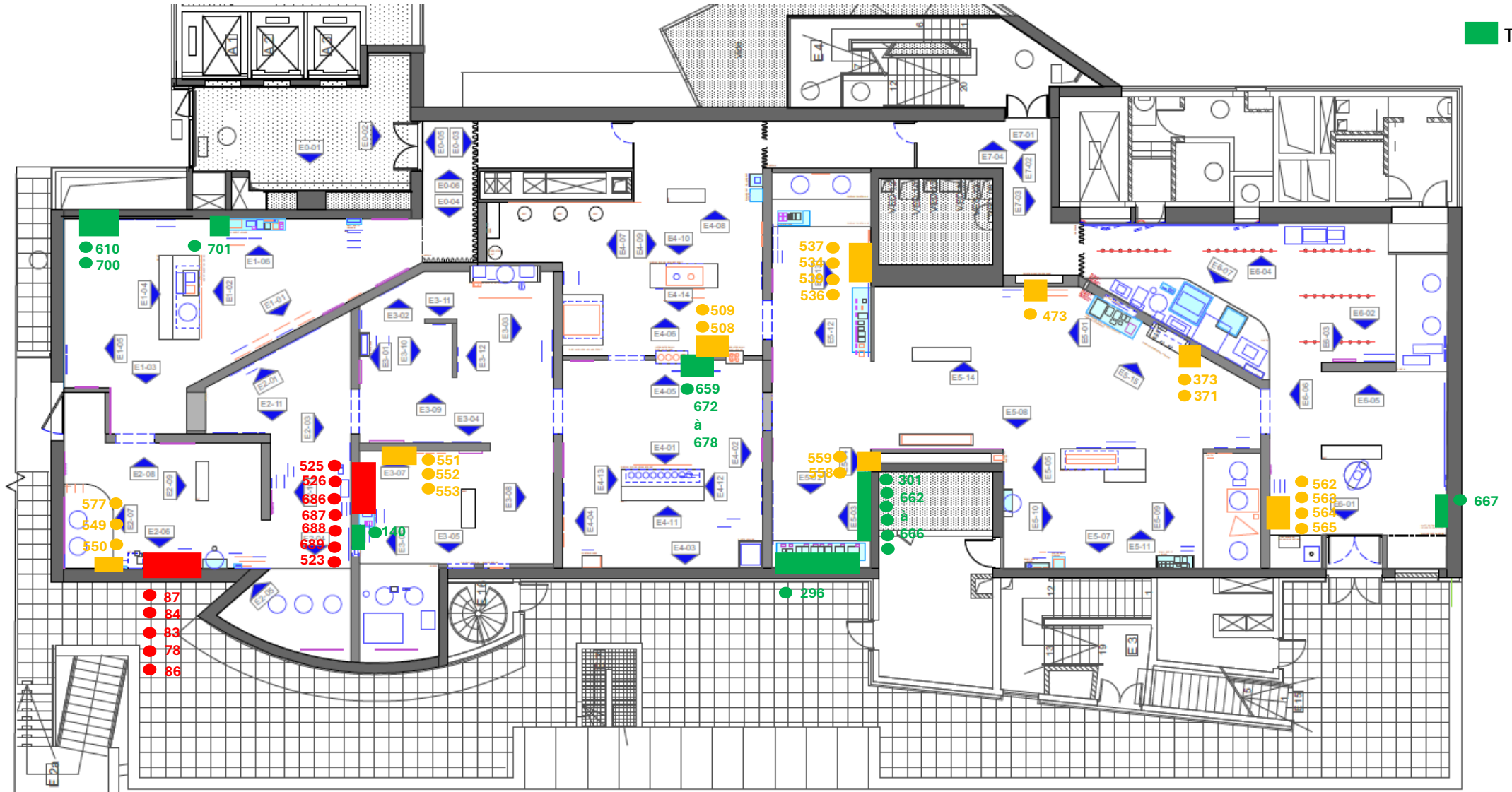
### Key Themes

1. Les débuts
2. Familles d'Artistes
3. Voyages
4. Stop Motion et Art de l'animation
5. Fresques européennes
6. En Scène



# Élévations

- TYPE 1
- TYPE 2
- TYPE 3



# LES 3 TYPES D'ENCAPSULAGES



## TYPE 1 :

### Pour les archives « feuilles » / plates

Cadres plexiglass UNITAIRE **sans baguette**, montés sur un carton de fond avec fixation au ruban polyester.

**Nombre de cadres plexiglass à faire :**  
**21 de formats variables**



## TYPE 2 :

### Pour les archives « livrets » / épaisses

Encapsulage UNITAIRE ou d'ENSEMBLE dans une **boîte en plexiglass**, objets seront montés sur carton neutre, retenus par du ruban polyester et disposés sur un présentoir avec un retour vertical en partie frontale, fixé en applique à la cimaise (comme des cadres).

**Nombre d'encapsulages unitaires à faire :**  
**12 de formats variables**



## TYPE 3 :

- **TYPE 3A:** Présentation d'ENSEMBLE **derrière une entretoise**, seront montés sur carton neutre, retenus par du ruban polyester et disposés sur un présentoir avec un retour vertical en partie frontale, fixé en applique à la cimaise. Une présentation « informelle » par AIMANTS donnant l'impression d'être « épinglé » pourra être étudiée avec le titulaire du marché, sur ses préconisations. Cela concerne les « ensembles » les archives personnelles de Wes Anderson (n° 610 et 700) et l'item n° 296.

ou

- **TYPE 3B:** Présentation d'ENSEMBLE « **format en décaissé** », documents seront clipsés entre deux morceaux de plexiglass, montés sur un carton de fond neutre avec une fixation au ruban polyester. La « boîte » ainsi constituée doit pouvoir être accrochée au mur comme un cadre ou comme les encapsulages de TYPE 2. Cela concerne notamment les maquettes de *The French Dispatch* 301 & 662 à 666.

**Nombre d'ENSEMBLES à entretoiser :**  
**7 de formats variables**